

La crisi e le PMI: gli scenari e i settori

Prof. Stefano Manzocchi,
LUISS Guido Carli - LUISS Lab

LUISS, Rome, 5 Ottobre, 2009

1. Le piccole imprese industriali e la crisi
2. La recente internazionalizzazione delle PI
3. La crisi e i settori del Made-in-Italy

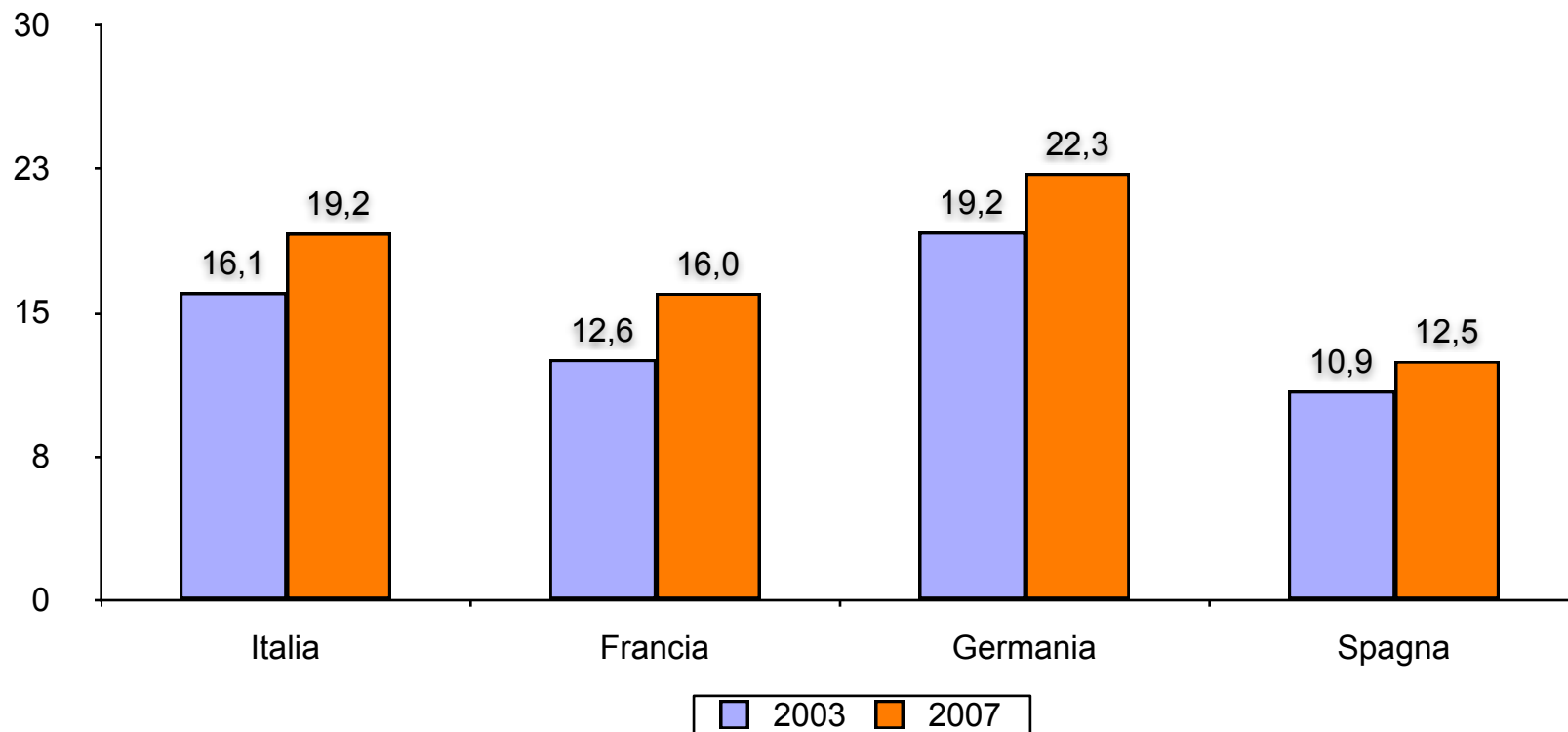
Industria in Italia significa tuttora piccola impresa
Prima della crisi, erano attive circa mezzo milione di
piccole imprese industriali, che impiegavano
circa 3.6 milioni di addetti, i tre quarti
dell'occupazione manifatturiera

Le piccole imprese rappresentano il 50% delle
imprese esportatrici (in termini di unità attive)

Gli addetti all'estero delle piccole imprese sono
passati dal 4 % al 9% del totale dell'industria
nel decennio prima della crisi

L'internazionalizzazione dell'industria (anche piccola)

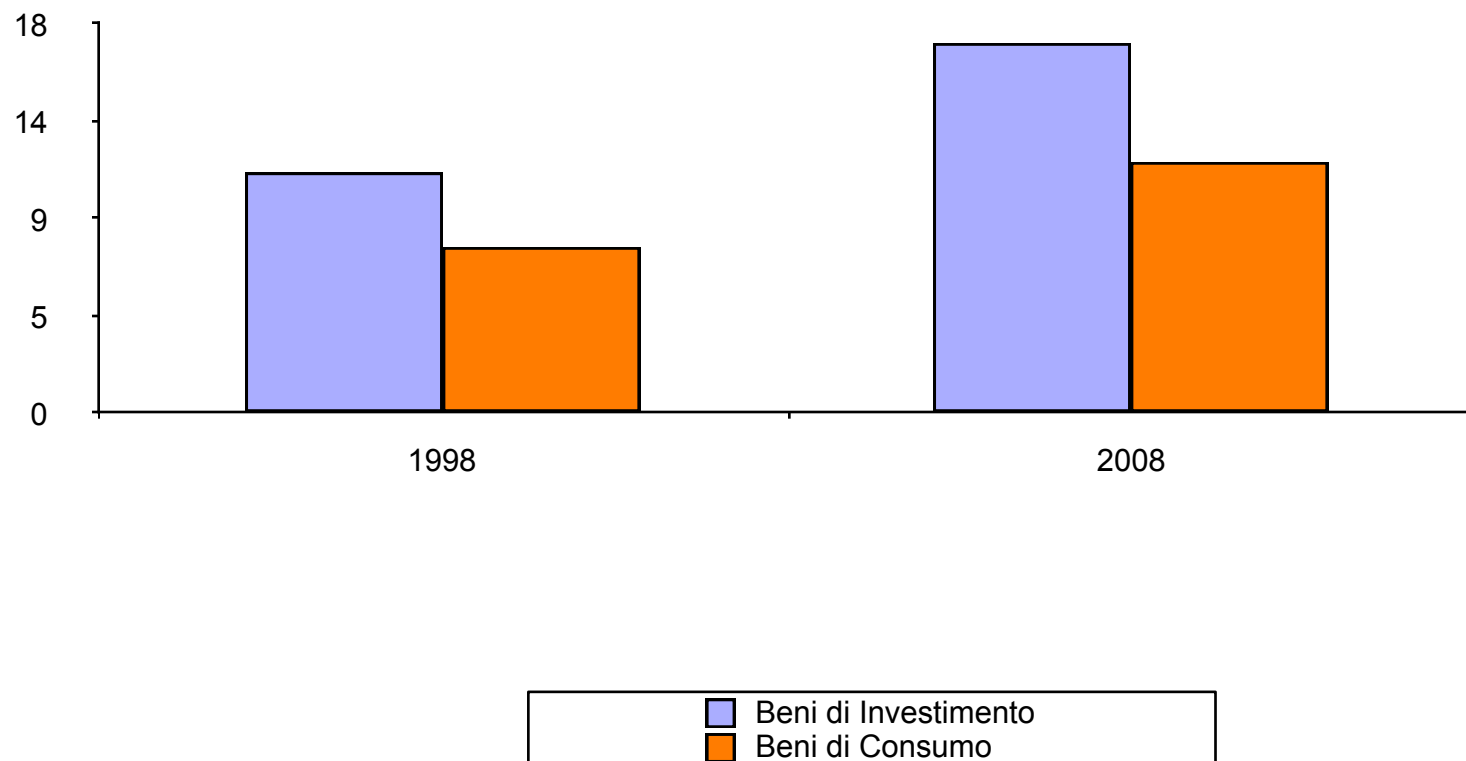
Fig.1: Peso percentuale dei mercati emergenti sull'export totale



Fonte: elaborazioni su dati Comtrade

L'internazionalizzazione dell'industria (anche piccola)

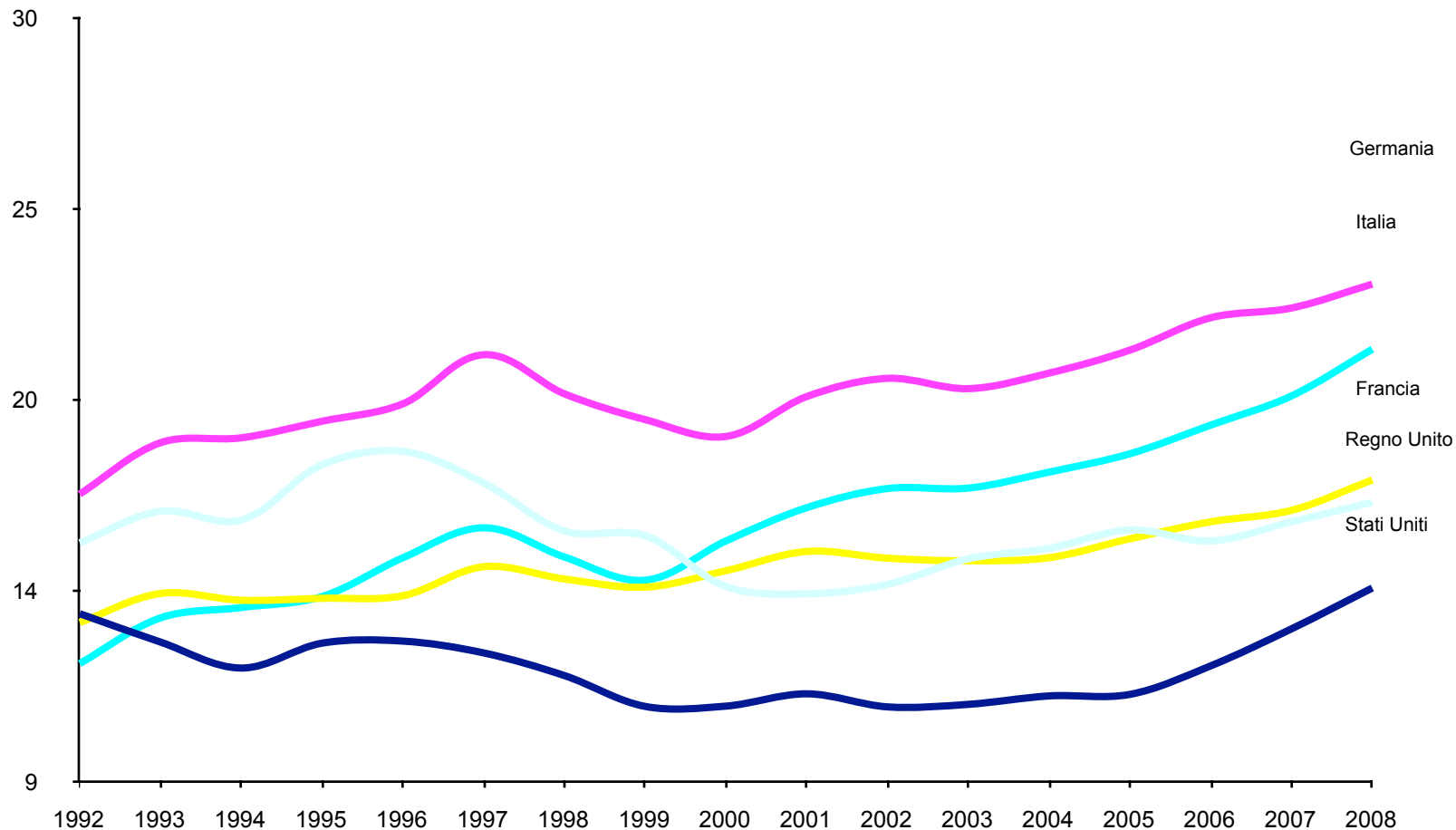
Fig. 2: Peso percentuale dei mercati BRIC e MED sull'export italiano, per categoria di beni



Fonte: elaborazioni su dati Comtrade

L'internazionalizzazione dell'industria (anche piccola)

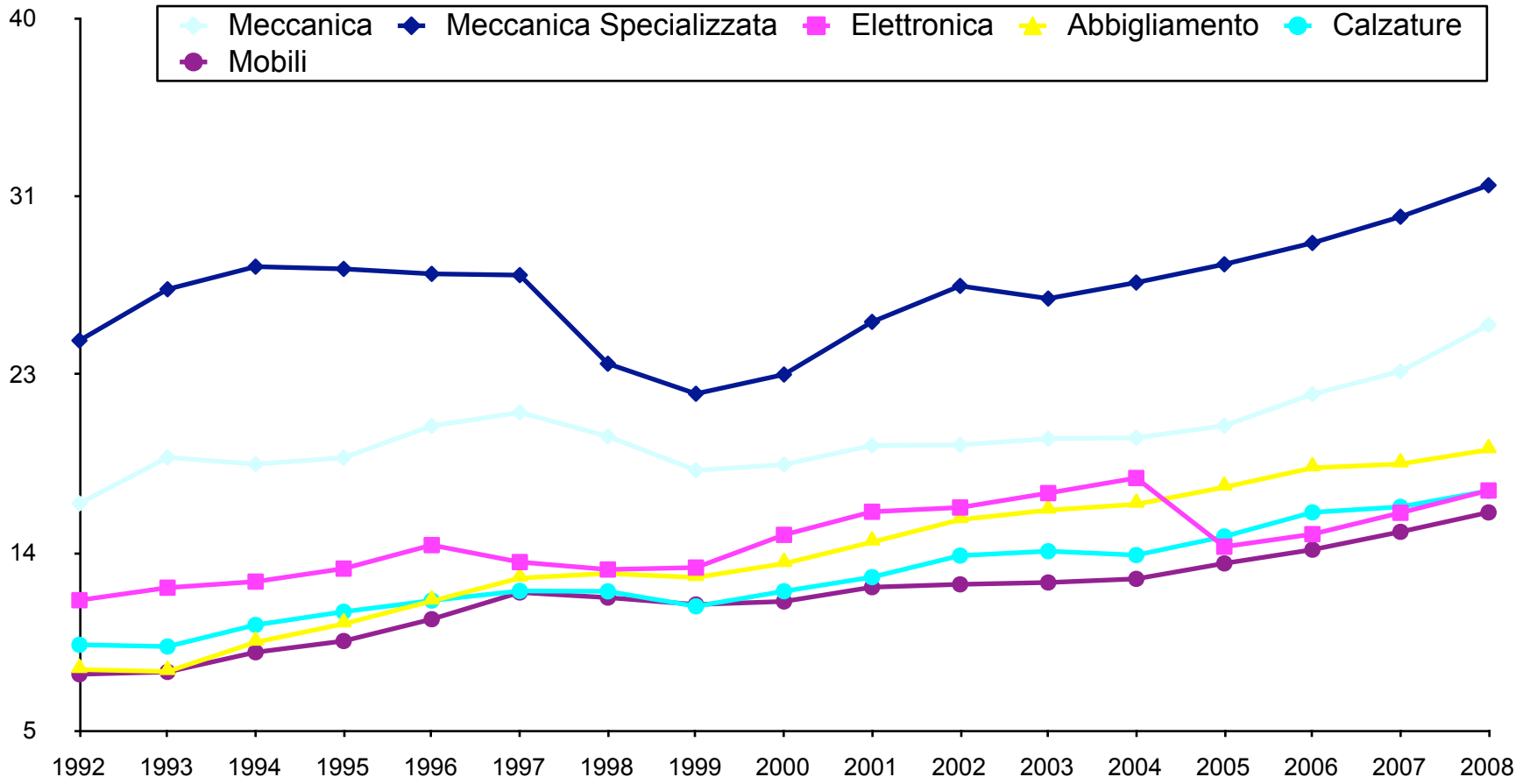
Fig. 3: Indice di diversificazione geografica dell'export (in %)



Fonte: elaborazioni su dati Comtrade

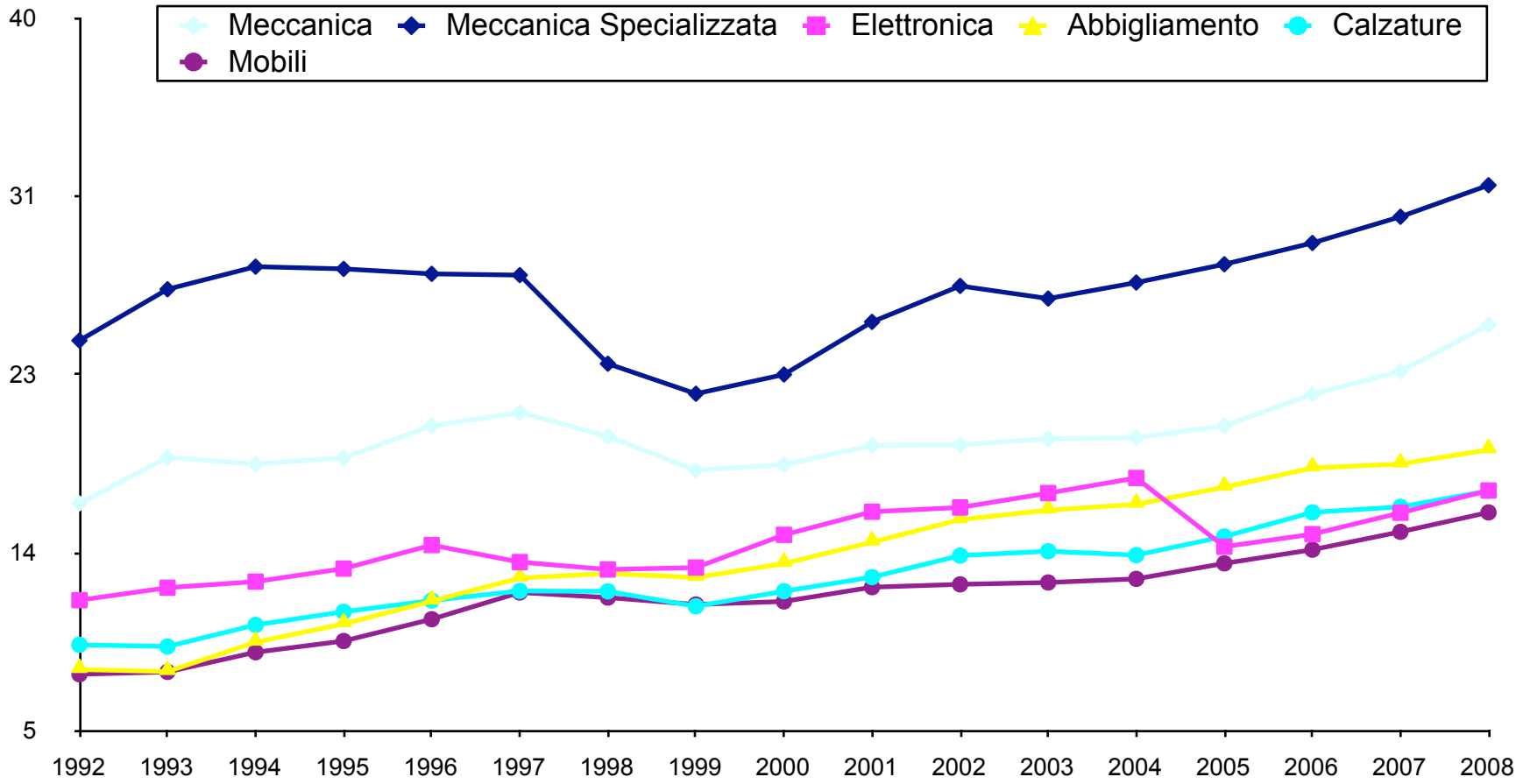
L'internazionalizzazione dell'industria (anche piccola)

Fig. 4 Export Italia, diversificazione geografica per industria (in %)



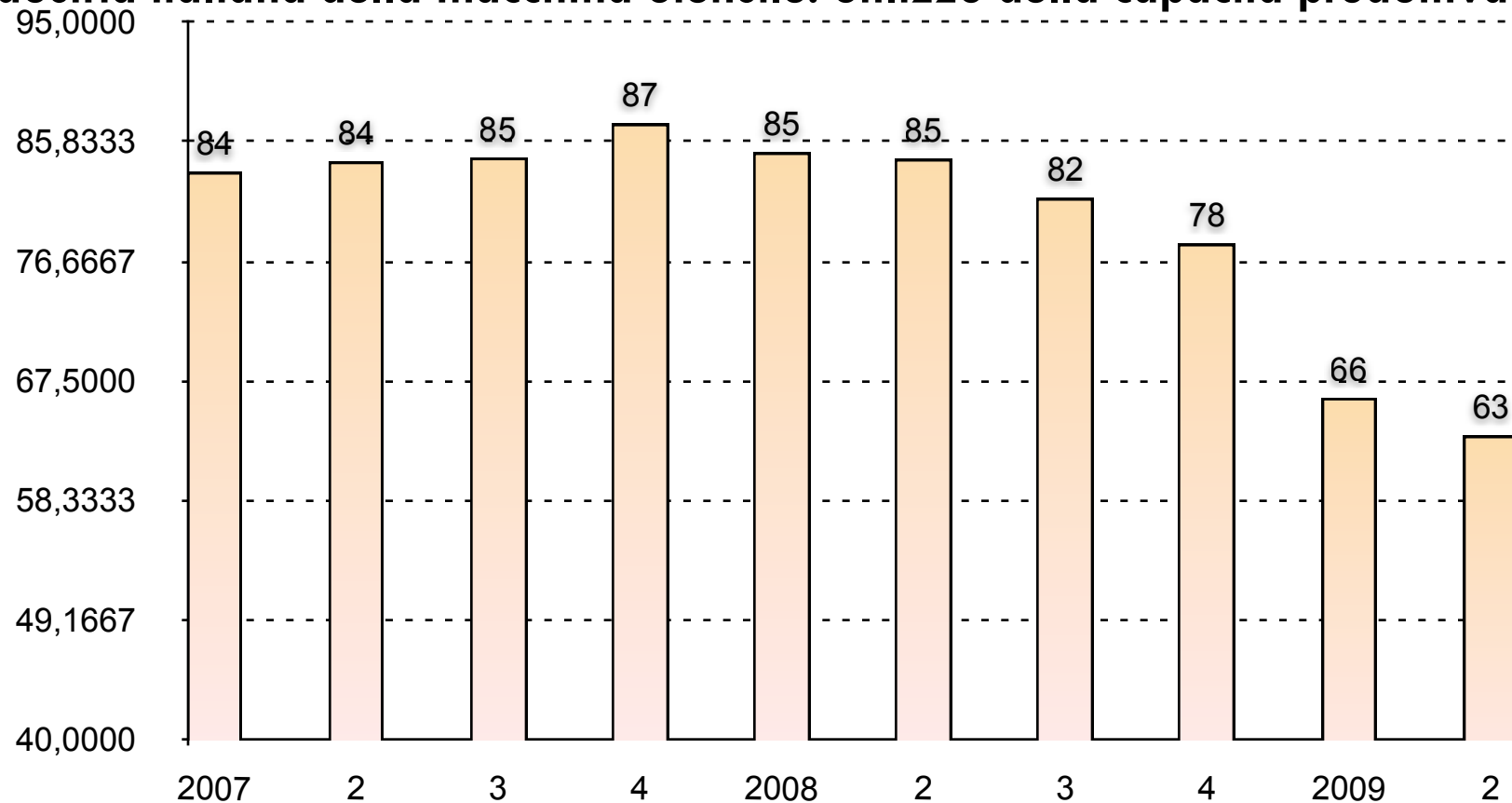
L'internazionalizzazione dell'industria (anche piccola)

Fig. 4 Export Italia, diversificazione geografica per industria (in %)



Crisi globale ed inattesa: chi esportava è in difficoltà

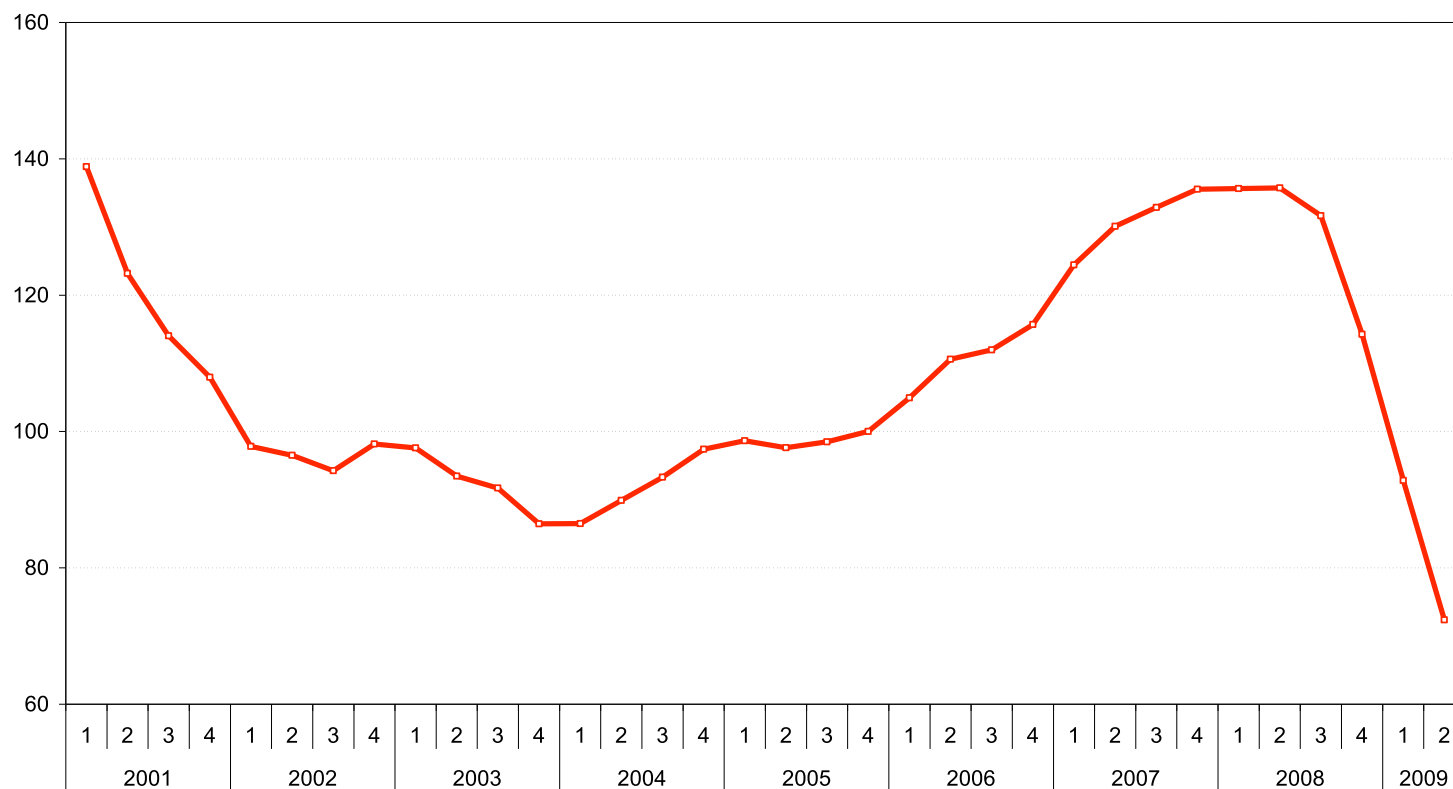
Industria italiana della macchina utensile: utilizzo della capacità produttiva (in %)



Fonte: Ucimu

Crisi globale ed inattesa: chi esportava è in difficoltà

Industria italiana della macchina utensile: indice degli ordini a prezzi costanti



Fonte: Ucimu

Qualche segnale incoraggiante, ma le piccole soffrono di più

Clima di fiducia delle imprese elettrotecniche ed elettroniche per dimensione d'impresa

Periodo	Dimensione			Totale
	Piccole	Medie	Grandi	
III trimestre 2008	78,5	74,3	80,0	78,3
IV trimestre 2008	67,1	68,5	67,2	68,6
I trimestre 2009	62,9	54,9	55,3	59,5
II trimestre 2009	68,4	67,4	66,2	67,6

Fonte: ANIE

Le difficoltà del Made-in-Italy “tradizionale”

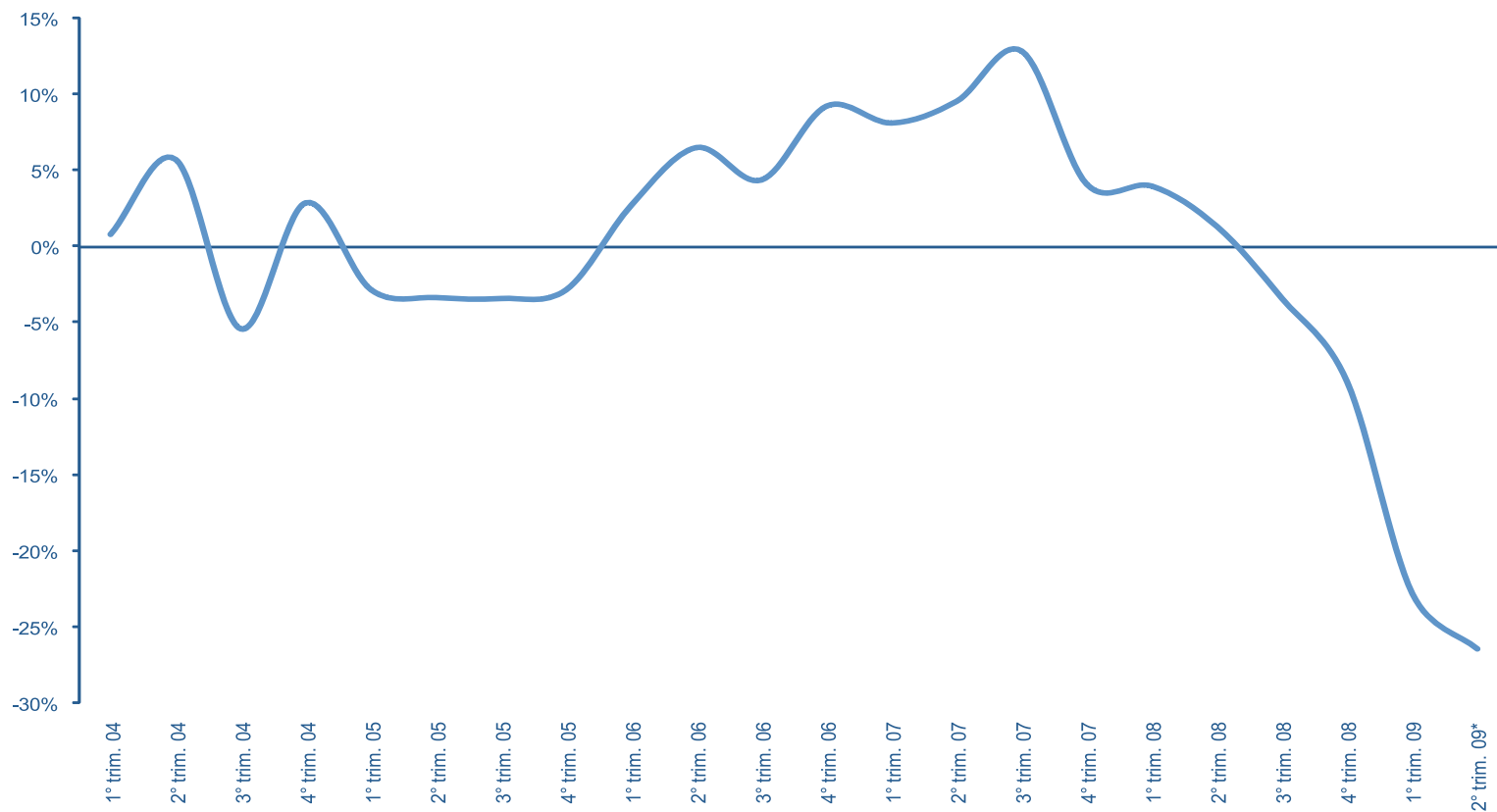
Lo scenario per fine 2009 su 2008 delle imprese del Sistema Tessile-Moda

	Valori percentuali
Fatturato nazionale	-13.6
Fatturato estero	-22
Produzione	-15.1
Occupazione	-3.3

Fonte: SMI

Le difficoltà del Made-in-Italy “tradizionale”

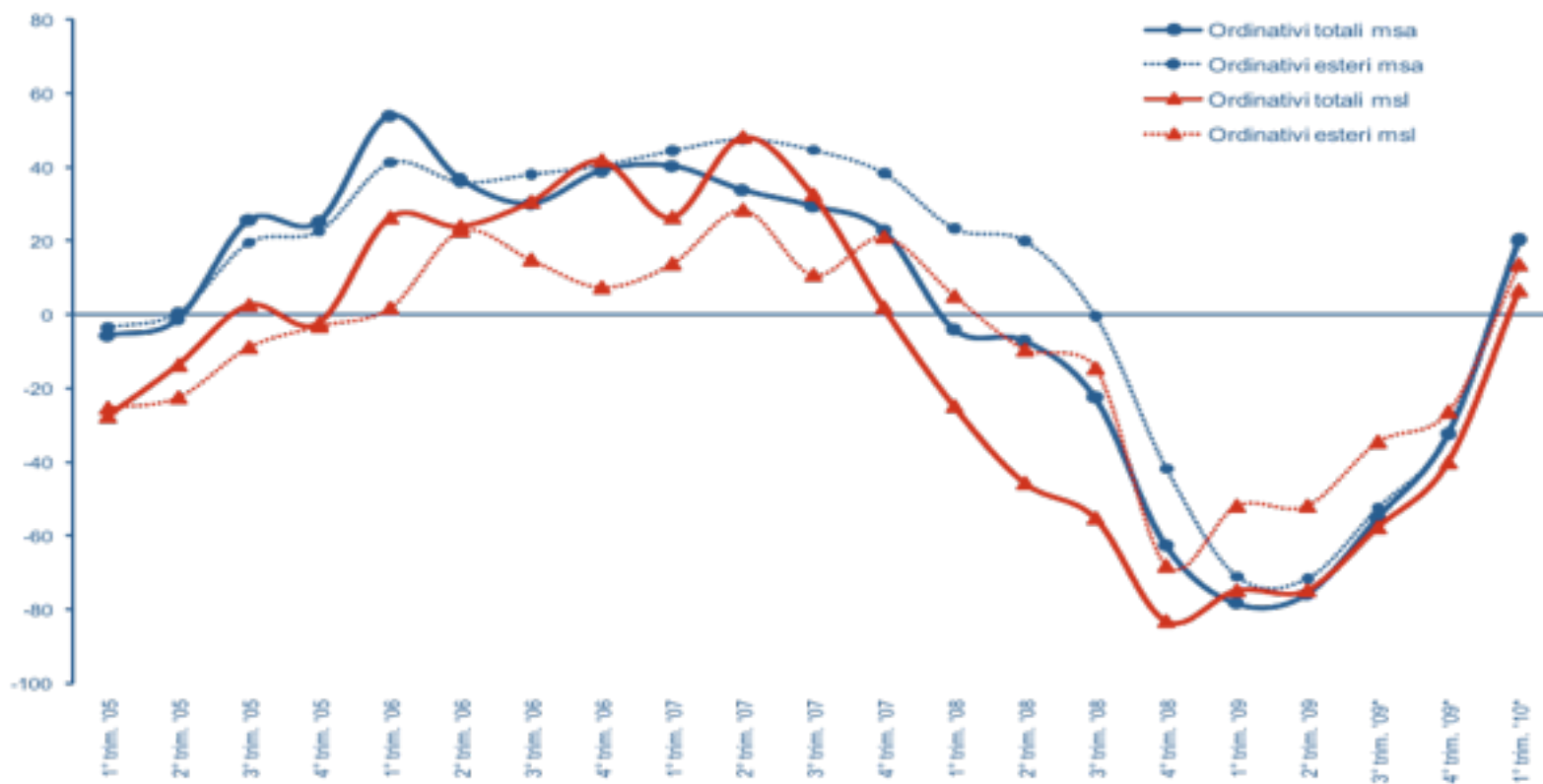
L'export italiano del Sistema Legno-Arredamento



Fonte: FederLegnoArredo

Ma anche qui qualche segnale positivo ...

Gli ordinativi nel Sistema Legno-Arredamento: saldo tra imprese con ordini in aumento e in diminuzione



Fonte: FederLegnoArredo